

## Szkolenie: Wprowadzenie do sieci programowalnych - SDN.

Niezależny kurs przedstawiający zalety i wady sieci programowalnych, jak też opisujący mocne i słabe strony ofert poszczególnych dostawców w zakresie SDN.

Kurs prowadzony jest przez trenera posiadającego wieloletnie doświadczenie w administrowaniu sieciami o dużej skali i w przygotowywaniu projektów w skali operatorskiej.

W trakcie szkolenia pomagamy zrozumieć SDN i przygotowujemy inżynierów sieciowych do wprowadzenia sieci programowalnych wraz z ich zaletami i ryzykami.

Zakres kursu:

### A. Podstawowe zagadnienia z zakresu technologii SDN.

*Czym jest Software-Defined Networking?*

Producenci urządzeń sieciowych posługują się pojęciem SDN mając na myśli różne mechanizmy. W tej części szkolenia wyjaśnione zostaną różnice implementacyjne, nowe możliwości, jak też i ograniczenia.

*Czym jest OpenFlow?*

OpenFlow jest protokołem pojawiającym się w implementacji SDN u części z producentów. W sekcji tej omówione zostaną różne wersje protokołu. Przedstawione zostaną również ograniczenia w implementacji protokołu na urządzeniach sieciowych w stosunku do specyfikacji.

### B. Kontroler sieci SDN.

*Kontroler SDN- mózg sieci.*

Koncepcja centralnego zarządzania siecią znana jest od dawna, jednak idea implementacji centralnego zarządzania w sieciach SDN różni się od tego co znamy dzisiaj. W tym module szkolenia przedstawione zostaną założenia funkcjonalne.

### C. Pokaz działającej sieci sieci SDN.

### D. Podsumowanie szkolenia.

*Zalety i ryzyka wdrożenia sieci SDN. Kiedy i dlaczego warto stosować sieci SDN? Jak należy planować rozwój sieci, aby być gotowym na wdrożenie funkcjonalności SDN?*



numer szkolenia:  
tytuł:

NSDN01

Wprowadzenie do sieci programowalnych - SDN



czas trwania:

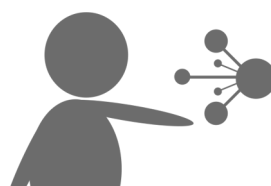
1 dzień



koszt:

1245 PLN netto

więcej informacji:  
[training@narmox.com](mailto:training@narmox.com)



[www.narmox.com/training](http://www.narmox.com/training)